

# Locatieprofielen evenementen

—

Wat kan en niet kan  
in de EHS/NNN



“Natuur gaat ons allemaal aan het hart. Voor een mooie wandeling of fietstocht, om foto’s te maken, vogels te ‘spotten’ – of juist om met rust te laten en ‘de natuur zijn werk laten doen’. Samen met het ministerie van LNV, gemeenten, waterschappen, natuurbeherende organisaties en agrariërs werkt de provincie Noord-Holland hard aan het realiseren van een samenhangend systeem van natuurgebieden: de Ecologische Hoofdstructuur. Daarmee willen we voorkomen dat natuurgebieden geïsoleerd komen te liggen, dieren en planten uitsterven en natuur zo haar waarde verliest. De EHS kan worden gezien als de ruggengraat van de Nederlandse natuur.”

Ecologische Hoofdstructuur Noord-Holland – Stand van zaken, herijking en toekomst, Provincie Noord-Holland, Haarlem, 2010



In de periode tussen 1990 en 2018 moet in Nederland een Ecologische Hoofdstructuur (EHS) worden gerealiseerd; een samenhangend netwerk van (inter)nationaal belangrijke, duurzaam te behouden ecosystemen.

Dit netwerk vormt de basis voor de Nederlandse bijdrage aan het behoud van de mondiale biodiversiteit, zoals bevestigd in het Verdrag van Rio de Janeiro (1992). Daarnaast moet de EHS in samenhang worden gezien met het Europese natuurnetwerk Natura2000, dat is aangewezen om het voortbestaan van de kwetsbaarste soorten en habitattypen te verzekeren.

18 september 2012 - Noord-Holland laat EHS in stand

**Gedeputeerde Staten van Noord-Holland willen de Ecologische Hoofdstructuur afmaken. Dat staat in de nieuwe Agenda Groen van de provincie.**

Gedeputeerde Bond: "De provincie hecht veel waarde aan groen op de kaart in Noord-Holland, mede omdat het bijdraagt aan een aantrekkelijk woon- en vestigingsklimaat."

De EHS is een netwerk van zowel grote als kleine gebieden in Nederland waar de natuur (flora en fauna) in feite voorrang heeft.

Gedeputeerde Staten willen niet tornen aan de omvang van de Ecologische Hoofdstructuur, een netwerk van aangesloten natuurgebieden.

## Bescherming EHS

Milieumaatregelen moeten ervoor zorgen dat de natuur binnen de EHS schoner en stiller wordt. De EHS wordt bovendien steeds beter planologisch beschermd. Dat is niet alleen beter voor de natuur zelf, maar ook voor recreanten die rust en kwaliteit zoeken. Ze kunnen ervaren hoe Nederland er vroeger van nature uitzag. In de EHS is vooral plaats voor bijzondere planten en dieren. Er zijn ook meer mogelijkheden voor woeste natuur die zichzelf in stand houdt, op de manier zoals dit ging voor de komst van de mens.



## Groot Project Ecologische Hoofdstructuur - rapportagejaar 2012

De Ecologische Hoofdstructuur (EHS), inclusief Natura 2000-gebieden, is het belangrijkste instrument om het teruglopen van de biodiversiteit in Nederland een halt toe te roepen. Niet voor niets herbergt de EHS een groot deel van de Nederlandse biodiversiteit. Daarnaast is de EHS belangrijk voor onze maatschappelijke welvaart en welzijn. De EHS biedt een gezonde groene omgeving en een aantrekkelijk, toegankelijk landschap voor bewoners en recreanten. Het kabinet Rutte I heeft de verantwoordelijkheid voor ontwikkeling en beheer van de EHS gedecentraliseerd naar de provincies... Rijk en provincies hebben hiertoe afspraken gemaakt in het bestuursakkoord natuur.

Het kabinet Rutte II heeft de ambitie vastgelegd om te komen tot een robuuste EHS. Dat wil zeggen: een plus op de eerdere afspraken van het bestuursakkoord natuur over de herijkte EHS.

De EHS zal robuuster worden doordat hij, in vergelijking met de herijkte EHS uit het bestuursakkoord natuur, zal worden vergroot, kwalitatief zal worden verbeterd en dat verbindingen zullen worden gerealiseerd tussen natuurgebieden onderling en tussen natuurgebieden en hun omgeving. De EHS zal aldus worden ontwikkeld tot een robuust Natuurnetwerk Nederland.



## Beleid

De belangrijkste doelstelling van de Ecologische Hoofdstructuur (EHS) is het behoud en herstel van de biodiversiteit. Daarnaast draagt de EHS ook bij aan zogenoemde ecosysteemdiensten zoals recreatieve mogelijkheden, welzijn van burgers, beleving, waterretentie, waterzuivering en waterkering en CO<sub>2</sub>-opslag.

Het beheer van de EHS is de verantwoordelijkheid van de provincies geworden.

## Spelregels EHS

In de EHS worden planten en dieren in waardevolle natuurgebieden beschermd. Onder bepaalde voorwaarden zijn er ontwikkelingen mogelijk. Het Rijk en de provincies hebben spelregels afgesproken over wat wel en niet kan. Ze hebben dit in overleg met gemeenten en maatschappelijke organisaties gedaan. De afspraken zijn de 'Spelregels EHS'.

Of een ingreep in een EHS-gebied mag plaatsvinden, hangt af van twee voorwaarden:

- de ingreep is 'van groot openbaar belang' en
- er zijn geen alternatieven mogelijk.

Alleen dan kan de ingreep doorgaan, maar niet zonder meer. De initiatiefnemer moet zorgen dat de nadelige effecten op de natuur worden verzacht (ook wel 'mitigatie' genoemd). Als **mitigatie** niet mogelijk of niet voldoende is, dan moet de initiatiefnemer gaan **compenseren**, dat wil zeggen de verloren gegane natuur op een andere plek vervangen door nieuwe natuur.

<http://www.groeneruimte.nl/dossiers/ehs/home.html>



# Structuurvisie Amsterdam 2040

Aanvaard amendement Gemeenteraad Amsterdam  
16 februari 2011:

amendement AJ: Ecologische Hoofdstructuur: '... in te voeren in Hoofdstuk 2: De Ecologische Hoofdstructuur wordt gerespecteerd, knelpunten worden aangepast, voor wijzigingen is vergelijkbaar met de Hoofdgroenstructuur een besluit van de Gemeenteraad nodig, hiertoe een toetsingskader voor de EHS op te nemen analoog aan de HGS en het TAC aan te wijzen als technisch adviesorgaan, de indicatieve lijnen van de EHS te vertalen naar concrete kaartvlakken.'





# EHS

Hele omgeving  
Gaasperplas,  
Gaasperzoom,  
De Hoge Dijk en  
ecologische  
verbindingen

# PlanMer Structuurvisie 2040

## (Provinciale) Ecologische Hoofdstructuur

De groengebieden Diemberbos, Gaasperplas, de kop van de Amstelscheg, Oeverlanden bij de Nieuwe Meer en Tuinen van West maken in zijn geheel of gedeeltelijk deel uit van de (P)EHS. De groengebieden langs de oostelijke rand van Amsterdam Gaasperplaszone, Diemberbos en Schellingwoude-Waterland zijn onderdeel van een ecologische verbindingzone. De inrichtingsplannen voor een intensiever recreatief gebruik van deze groengebieden botsen met de beschermde natuurstatus van de (P)EHS.

## Rijksbufferzones - Relevant beleid

Het rijk streeft naar realisatie van een samenhangend netwerk van kwalitatief hoogwaardige natuurgebieden: de Ecologische Hoofdstructuur (EHS). Voor EHS-gebieden geldt een specifiek beschermingsregime dat wordt geregeld in de Nota Ruimte en medio 2010 in de AMvB ruimte. ... meerdere plannen voor een intensiever recreatief gebruik in groengebieden bestaan, die botsen met de (P)EHS-status van deze gebieden.

Doel van de Rijksbufferzones is dat zij gevrijwaard blijven van verdere verstedelijking en dat ze zich verder kunnen ontwikkelen tot relatief grootschalige groene gebieden. De inrichtingsplannen voor intensiever recreatief gebruik van deze groengebieden passen in principe wel binnen de doelstelling van de Rijksbufferzones zolang het ontspanning en dagrecreatie betreft.



## Evenementen

Voor de Gaasperplas geldt momenteel nog het door Stadsdeel Zuidoost vastgestelde evenementenbeleid (zonder rekening te houden met de EHS) met een aantal profielen:

- Max 3 grote evenementen, waarvan max 1 dance evenement (max tweedaags) met max 20.000 bezoekers
- Max 1 middelgroot dance-evenement (max tweedaags) met max 5.000 bezoekers
- Max 4 geluidsarme evenementen tot 3.000 bezoekers (waarvan max 1 tweedaags)
- Noordoever een onbeperkt aantal medium (tot 5.000 bezoekers) evenementen
- Voor kleine evenementen tot 100 bezoekers geldt alleen een meldingsplicht, deze zijn onbeperkt toegestaan

= onbeperkt aantal

grote evenementen met meer dan 2000 bezoekers

Alle evenementen met meer dan 2000 bezoekers zijn illegaal, want in strijd met het bestemmingsplan.

(Uitspraak beroepsrechtbank en Raad van State)

Ze zijn ook strijdig met de regels voor de EHS/NNN, en de goedgekeurde nieuwe regels voor evenementen.

Een omgevingsvergunning kan enkel incidenteel een uitzondering maken op het bestemmingsplan.

Momenteel zijn uitzonderingen structureel en de regel (contracten met GGA voor 5 en 10 jaar!).

Een juridische toetsing van de omgevingsvergunningen wordt al jaren tegengehouden door het bestuur van ZO.

## Uitgangspunten nieuw evenementenbeleid:

1. In Amsterdam zijn evenementen openbaar en vrij toegankelijk. Slechts bij uitzondering kunnen in de openbare ruimte besloten evenementen plaatsvinden.
2. Voor parken, pleinen en grachten worden locatieprofielen opgesteld, die kaders stellen voor het gebruik van de locatie ten behoeve van evenementen.
3. In parken mogen in beginsel per jaar maximaal drie grote, geluidsbelastende evenementen plaatsvinden.
4. Alle evenementen die gebruik maken van versterkt geluid moeten te allen tijde een geluidsplan opstellen, gericht op het voorkomen van overmatige geluidshinder voor de omgeving.
5. De op- en afbouwperiode is zo kort mogelijk, maar behoudens uitzonderlijke gevallen beperkt tot twee dagen op- en twee dagen afbouw.
6. Aanvragen voor evenementen worden in samenhang met alle andere overlast gevende activiteiten in de omgeving beoordeeld.
7. Voor evenementen in parken met een recreatief gebruik mag in beginsel maximaal een kwart van het park worden afgeschermd ten behoeve van het evenement.
8. Evenementen in parken kunnen alleen plaatsvinden indien de organisator alle nodige maatregelen treft ter bescherming van voorzienbare schade aan flora en fauna.

## Regels voor nieuw evenementenbeleid:

1. Vrij toegankelijk voor iedereen (geen afsluiting van park)
2. Per jaar max drie eendaagse grote geluidsbelastende evenementen
3. De op- en afbouwperiode is beperkt tot 2 dagen op- en 2 dagen afbouw.
4. Max 25% van het park afgeschermd ten behoeve van het evenement
5. Maatregelen ter bescherming van voorzienbare schade aan flora en fauna
6. Geen onomkeerbare schade aan fauna en flora, en bodem

**Momenteel wordt aan geen enkele van deze regels voldaan.**

Gedeputeerde Jaap Bond zei op 12/1/2015 in de Commissie Ruimte en Milieu van de provincie Noord-Holland dat Groengebied Amstelland (dus de EHS rond de Gaasperplas) niet geschikt is voor festivals zoals Spaarnwoude dat wel is, en in elk geval niet geschikt is voor grote evenementen.

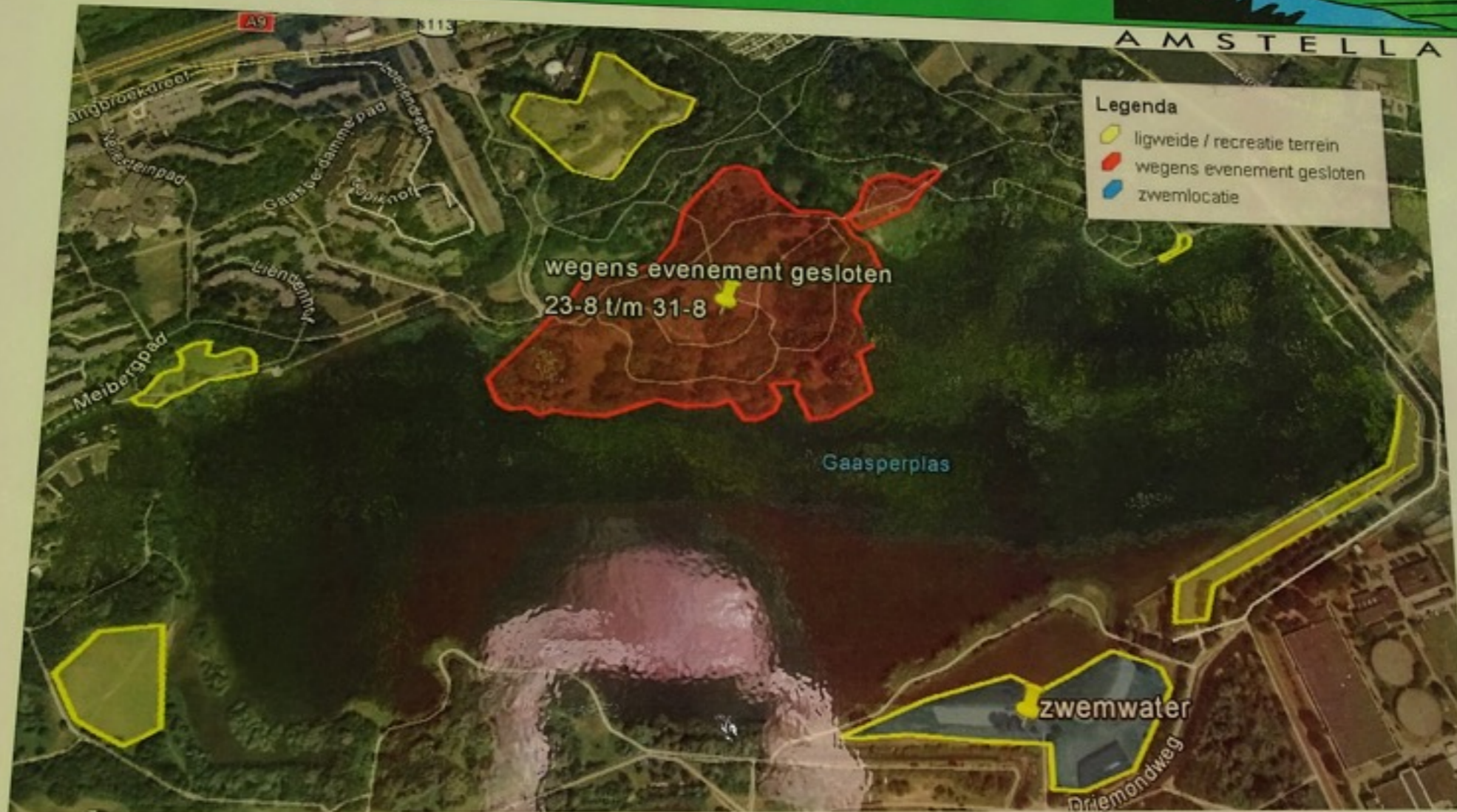
**Dit moet alleen nog overal erkend en toegepast worden.**

# GROENGEBIED AMSTELLAND

GROENGEBIED



AMSTELLAND



**Legenda**  
● ligweide / recreatie terrein  
● wegens evenement gesloten  
● zwemlocatie

In samenwerking met



Het rood gearceerde gebied is afgesloten voor recreanten en bezoekers van de Gaasperplas van 23-8 t/m 31-8


Geel gearceerde gebieden zijn alternatieve locaties om te kunnen recreëren aan de zuidzijde van de plas ter hoogte van Balorig bevindt zich de officiële zwemwaterlocatie. Helaas biedt de Gaasperplas geen alternatief voor het naaktrecreatieterrein.

**Geel = resterend voor recreatie < festivalterrein = rood**





**VERBODEN TOEGANG  
VOOR ONBEVOEGDEN**  
ART. 461 WETB. V. STRAFRECHT



In verband met het evenement  
**AMSTERDAM OPEN AIR**  
is het Gaasperpark gedeeltelijk  
niet toegankelijk van 27 mei t/m 9 juni.  
Onze excuses voor de overlast.



# Verkeershinder







bij gladheid  
wordt niet  
gestrooid



A photograph of a construction site in a forest. In the background, a blue excavator is positioned on a wooden platform. To its right, a truck is partially visible. In the foreground, several large, rectangular steel plates are stacked on the ground. These plates are being used to protect the trunks of several trees. The trees are surrounded by lush green foliage. The ground is a mix of dirt and grass, with some small white and yellow flowers in the foreground. The overall scene depicts a tree protection project in a wooded area.

**Tientallen stalen platen tegen de stammen**





Yellow and green truck with 'VANSCHIE' branding on the front and side.

Dark blue truck with 'VRIJBLOED' written on the roof.

Red and white truck with 'www.kamulietrijplaten.nl' on the front and a crane on the back.





**BEN BECKER**

INTERNATIONAAL TRANSPORTBEDRIJF B.V.

[WWW.BENBECKER.EU](http://WWW.BENBECKER.EU)



[www.purplegroup.nl](http://www.purplegroup.nl)

[www.purplegroup.nl](http://www.purplegroup.nl)

PARTNER IN LICHT- EN GELUIDSPRODUCTIES  
SCHIJNDE OTF-410460

PARTNER IN LICHT- EN GELUIDSPRODUCTIES

SCHIJNDE

VR02





PALFINGER CRANE PK 29002  
performans

ECO

WWW.DRANGKREN.NL













## Reggae Lake Festival



PODIUMVERHUUR.COM

CONSTRUCTIONS 4 EVENTS

2

J.L. MIJNDERS

MIJNDERS

MAATSCHAPPIJ

E. LAFEBER B.V.

MAN

# Parkeerhinder










92-PZX-5



**Provinciale weg  
20.11 uur**







ty  
ty  
ty  
ty

BACK LAYER LIMITED STORAGE

ty  
ty  
ty

ty  
ty  
ty



FFT SIZE

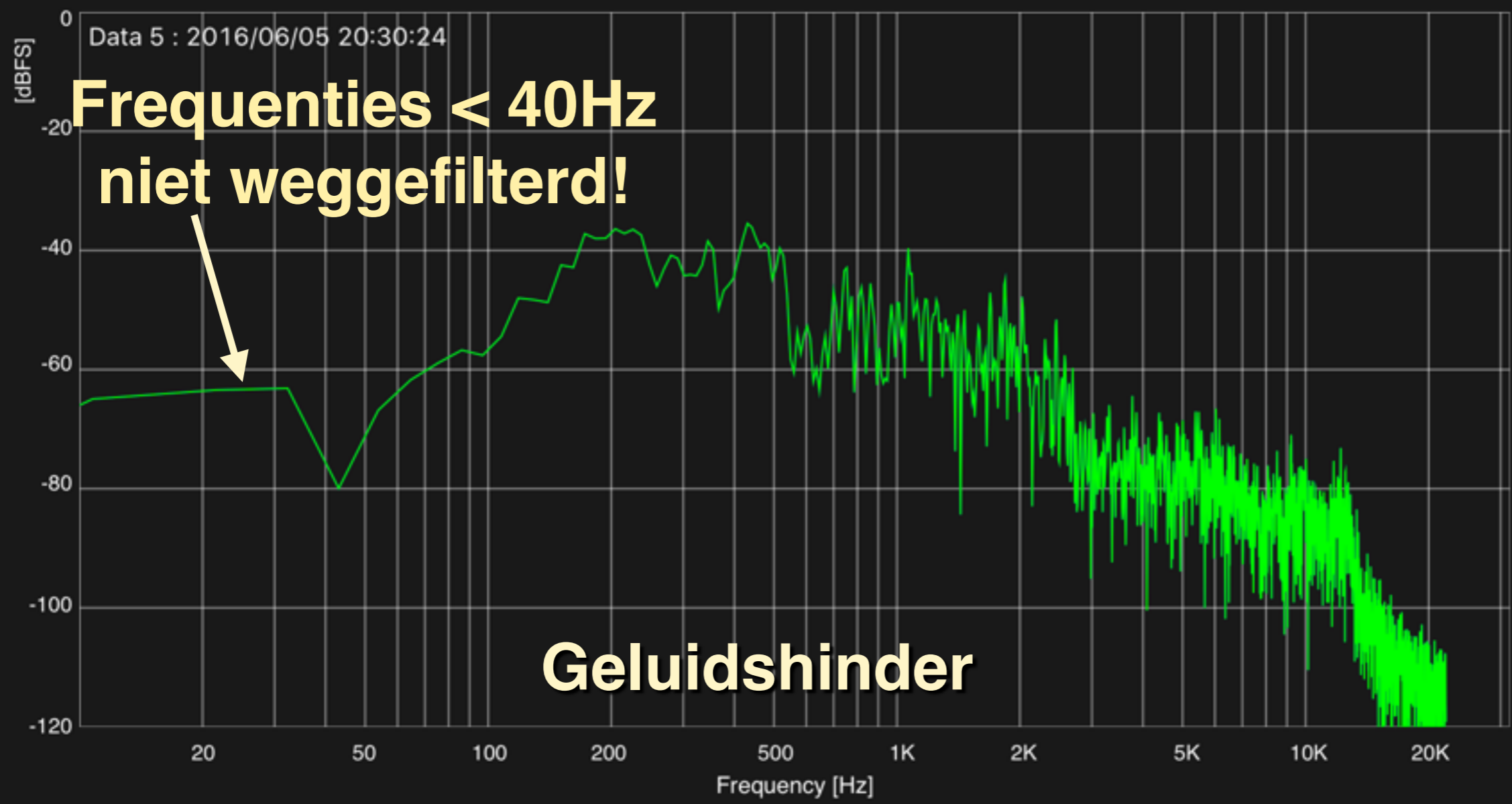
Data

Screen Restart

Input Monitor Status

256 512 1024 2048 **4096**

Save Restart Pause ON OFF



Peak Frequency  
**318.25Hz**

WAVE SELECTOR

~ □ ^ ▽ WHITE NOISE PINK NOISE

Play Stop

Oscillator Frequency 19.45Hz << < > >>

Oscillator Volume -0.000 dB << < > >>



**Vertidraineren  
voor beluchting en draineren van parkbodem  
13 mei**

**Bodemschade**

A red tractor is pulling a vertical drainager across a grassy field. The tractor is positioned in the middle ground, facing right. The drainager is a small, orange-colored machine with two wheels and a vertical shaft. The field is a mix of green grass and dry, yellowish-brown patches. In the background, there is a dense line of green trees and bushes. The sky is overcast and grey.

**vertidraineren helpt enkel (een beetje)  
op de grasvelden en weiden**





40

*steautmann*









**Amsterdam Open Air**











# Reggae Lake Festival







**Ingedrukte bodem**





**Schade aan parkmeubilair**





**Onomkeerbare schade aan bomen**



**gezonde bomen  
werden gekapt**











**zwerfvuil  
verzameld op het slagveld**



## **Lichtvervuiling**

**verstoring van vleermuizen en uilen**







A night photograph of a lake. The sky is dark, and the water is calm. A bright light source, possibly a moon or a distant light, is visible in the distance, creating a vertical reflection on the water's surface. The foreground is dark, and the background shows a line of trees along the far shore. The overall scene is quiet and atmospheric.

**Felle belichting reikt tot de zuidoever**





De EHS rond de Gaasperplas mag geen evenemententerrein worden, dit staat gelijk aan het afwaarderen van onze natuur en recreatie. Grote evenementen zijn in strijd met het bestemmingsplan en de EHS/NNN.



## Belang van natuur

Zuidoost is rijkelijk bedeed met grotere groengebieden, die deels onderdeel uitmaken van de EHS. Het stadsdeel heeft een plicht om de natuurwaarden in stand te houden en waar mogelijk te versterken. Naast de zorgplicht voor flora en fauna is de natuur van grote waarde voor Zuidoost. De waarde van natuur is terug te vinden op het gebied van: gezondheid, leefbaarheid, stad en land, economie en milieu. Natuur biedt ontspanning en verlaagt stress.



De locatieprofielen moeten voldoen aan

1. de eisen die het bestemmingsplan stelt,
2. de regels van de EHS/NNN,
3. de Structuurvisie Amsterdam 2040,
4. de uitgangspunten van het nieuw evenementenbeleid
5. de voorwaarden voor omgevingsvergunningen o.a.:

- geen opbouw zonder omgevingsvergunning en aanvraag
- altijd nodig voor grote evenementen > 2000 bezoekers
- op/afbouw niet meer dan 14 dagen
- afdoende mitigerende maatregelen en degelijk ecologisch onderzoek vooraf en erna
- omgevingsvergunningen zijn incidenteel, niet structureel
- beoordeling in samenhang met alle andere evenementen ter plekke
- het aantal en de duur van evenementen is beperkt
- geen werkzaamheden 's nachts
- grenzen aan verkeershinder, parkeerhinder, geluidshinder en bodem- en natuurschade
- geen onomkeerbare schade aan natuur of bodem
- een TAC-advies is nodig

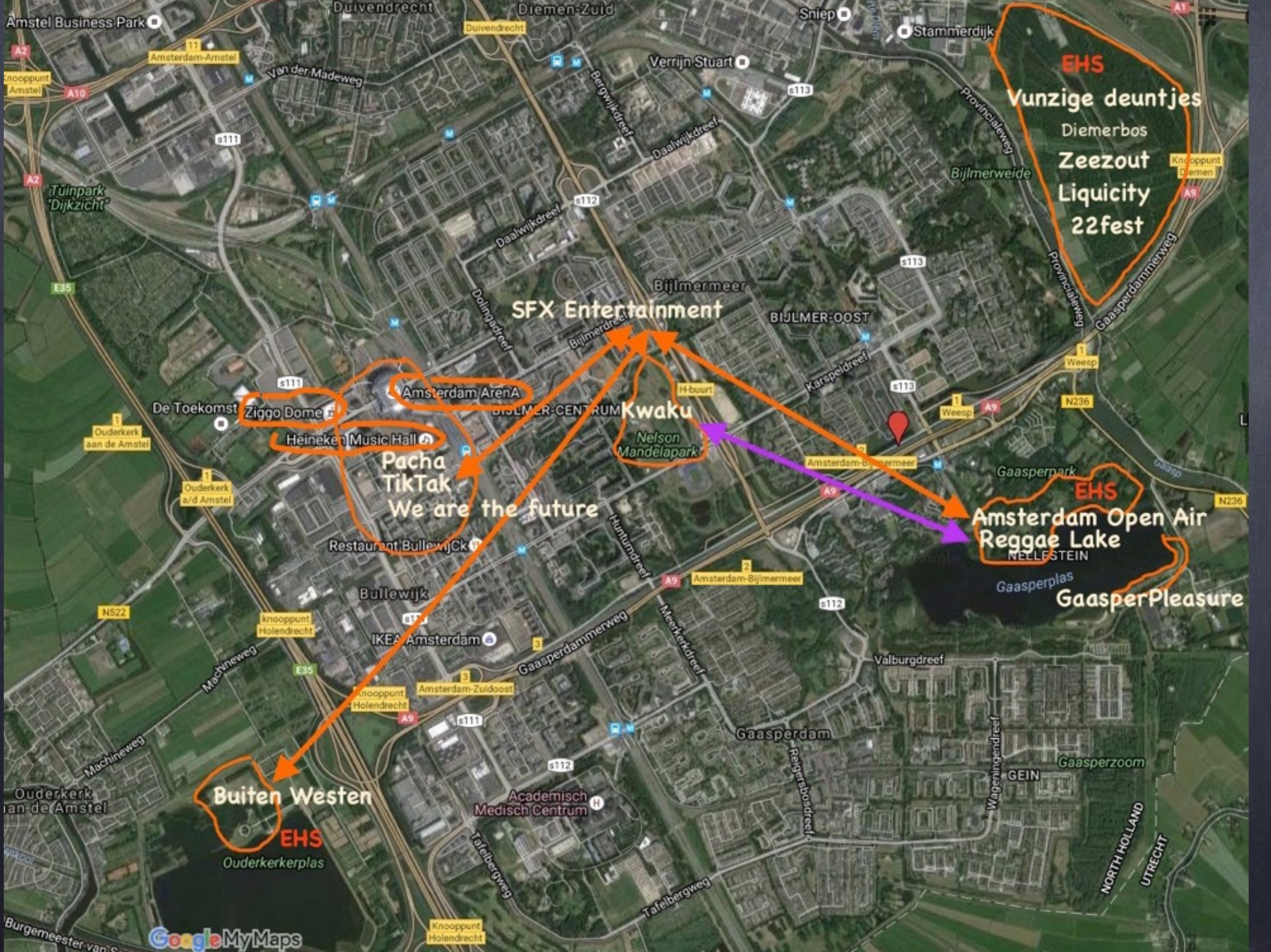
Aan deze eisen is tot nog toe niet voldaan.



SFX Entertainment

XXXXX





**EHS**  
**Vunzige deuntjes**  
Diemerbos  
**Zeezout**  
**Liquicity**  
**22fest**

**SFX Entertainment**

**Amsterdam ArenA**

**Ziggo Dome**

**Heineken Music Hall**

**Pacha**

**TikTak**

**We are the future**

**Kwaku**

**Nelson Mandelapark**

**EHS**  
**Amsterdam Open Air**  
**Reggae Lake**

**GaasperPleasure**

**Buiten Westen**

**EHS**

Ouderkerkerplas

# SFX Entertainment

AIR

Air Events bv:  
Amsterdam Open Air  
Buiten Westen  
Valhalla

The GoodGuyz  
(the team is all about the money)

EA Events bv:  
TikTak

ID&T

Sensation

Mysteryland

Welcome to the future

AMF

Energy

Thunderdome

TomorrowWorld

Appelsap